



# STEINBEIS CONSULTING GROUP NETZWERKE & IT-STRUKTUREN

## AUSGANGSSITUATION HEUTE

Die Digitale Transformation stellt Unternehmen und andere Organisationen vor vielfältige Herausforderungen. Dabei sind die aufkommenden, digitalen Technologien nur eine Seite der Medaille. Ihre Auswirkungen auf die Kommunikation und Kultur im Unternehmen aber auch die sich verändernden Anforderungen an Führung sind die andere Seite.

### **Sie möchten sich den Herausforderungen stellen und die Chancen der Digitalisierung nutzen?**

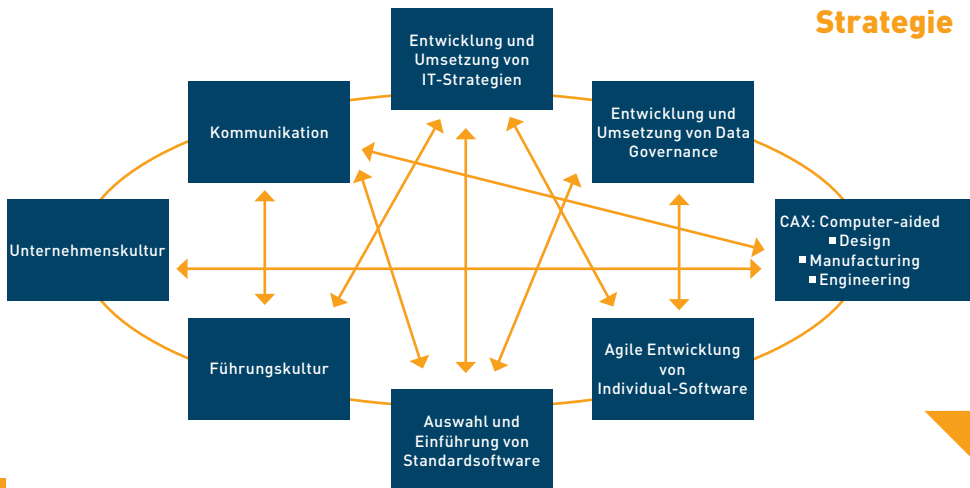
Die Steinbeis Consulting Group Netzwerke & IT-Strukturen (SCG N & IT) bietet methodisch fundierte Beratungsdienstleistungen und Umsetzungsbegleitung – abgestimmt auf die Anforderungen und Bedürfnisse mittelständischer Unternehmen und Organisationen.

## **WARUM DIE STEINBEIS CONSULTING GROUP NETZWERKE & IT-STRUKTUREN?**

Sie wünschen sich Abläufe und Prozesse mit größerer Effizienz und weniger Medienbrüchen? Sie suchen nach abgestimmter Standardsoftware und Datenkonzepten? Oder interessieren Sie sich für zeitgemäße Kommunikationskonzepte für Ihre Organisation?

Das erklärte Ziel der SCG N&IT ist die Begleitung des Kunden bei allen wichtigen Schritten auf dem Weg durch die Digitale Transformation. Dazu beraten die Experten aus der SCG sowohl zur Entwicklung und Umsetzung von IT-basierten Digitalisierungsstrategien, Auswahl und Konzeption von Softwarelösungen, als auch zum technologiegetriebenen Wandel in Unternehmenskultur und -kommunikation sowie Führungskompetenz. Dabei unterstützt die SCG N&IT sowohl die technische als auch organisatorische Konzeptionierung und begleitet die erfolgreiche Umsetzung der Konzepte, unter anderem durch die Implementierung von individuellen Softwarelösungen mithilfe praxiserprobter, agiler Methoden.

## VERNETZTE KOMPETENZEN



Praktische Erfahrungen haben gezeigt, dass beispielsweise die Einführung neuer technischer Lösungen oft angepasste Kommunikationskonzepte erfordern. Oft sind es jedoch unterschiedliche Experten, die sich diesen Themen annehmen. In der SCG N & IT finden Sie den richtigen Ansprechpartner!



**Implementierung**

## IMPULSWORKSHOP

In einem ein- bis zweistündigen Impulsworkshop zur Digitalen Transformation geben die Experten der Steinbeis Consulting Group einen breiten Überblick zu Themen rund um die Digitalisierung. Dabei zeigen sie nicht nur Visionen und Möglichkeiten der steigenden Digitalisierung und Vernetzung auf, sondern skizzieren mithilfe erprobter Praxislösungen einen Weg, wie auch Sie die Herausforderungen der Digitalen Transformation meistern können.

Der Impulsworkshop ist kostenfrei und richtet sich an kleine und mittelständische Unternehmen, Organisationen und andere Einrichtungen, die direkt oder indirekt von der Digitalen Transformation betroffen sind. Neben technischen Lösungen werden dabei auch Auswirkungen auf die Unternehmenskommunikation und -kultur sowie die strategische Bedeutung von Digitalisierungsprojekten beleuchtet.



## STANDORTBESTIMMUNG UND POTENZIALANALYSE

Gemeinsam mit Ihnen führen die Experten der SCG N & IT eine Standortbestimmung und Potenzialanalyse für Ihr Unternehmen durch. Lernen Sie, unter der Berücksichtigung technischer, kultureller wie strategischer Aspekte, wo Ihr Unternehmen in der Digitalen Transformation steht. Als Ergebnis erhalten Sie eine strategische Roadmap sowie konkrete Handlungsempfehlungen, abgestimmt auf Ihr Unternehmen.

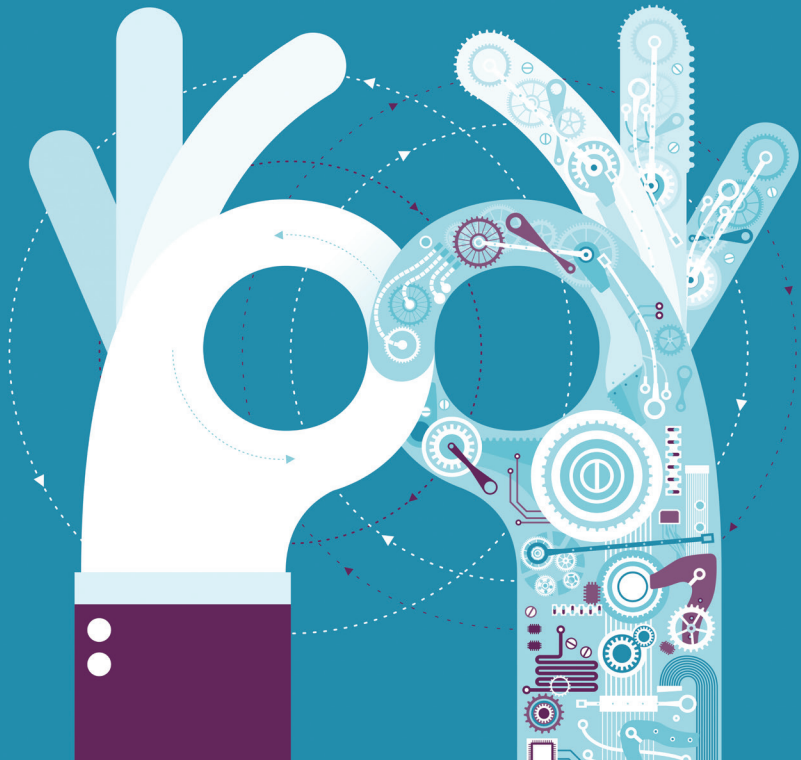
### **Fokuspaket**

Das Fokuspaket richtet sich an die Geschäftsführung und wenige, weitere Mitarbeiter in leitender Funktion.

### **Strategiepaket**

Im Strategiepaket werden neben der (erweiterten) Geschäftsführung weitere Stakeholder in die Erarbeitung der strategischen Roadmap miteinbezogen.





## UMSETZUNGSBEGLEITUNG DURCH DIE SCG N & IT

Nach der Erarbeitung von Handlungsempfehlungen und dem Erstellen der Roadmap, lässt Sie die SCG Netzwerke & IT-Strukturen nicht alleine.

### **Wir bieten individuell auf die Herausforderungen abgestimmte Lösungen in den Bereichen:**

- Entwicklung und Umsetzung von IT-Strategien
- Entwicklung und Umsetzung von Data Governance
- CAX: Computer-aided Design/Manufacturing/Engineering
- Auswahl und Einführung von Standardsoftware
- Agile Entwicklung von Individualsoftware
- Transformation von Unternehmenskommunikation und -kultur
- Wandel von Führungskompetenz und -kultur

# LEISTUNGSPAKETE – DER EINSTIEG IN DIE DIGITALE TRANSFORMATION

	Impulsworkshop	Standortbestimmung & Potenzialanalyse		Realisierung und Umsetzungsbegleitung
		Fokuspaket	Strategiepaket	
<b>Nutzen</b>	<ul style="list-style-type: none"> <li>■ Sensibilisierung für dringende Themen in der Digitalen Transformation</li> <li>■ von Visionen und Möglichkeiten</li> <li>■ Aufzeigen genereller Herausforderungen bei der Umsetzung</li> </ul>	<p>Standortbestimmung: Wo steht Ihre Organisation in der digitalen Transformation?</p> <p>Potenzialanalyse: Welche Chancen ergeben sich für Ihre Organisation?</p>	<ul style="list-style-type: none"> <li>■ Standortbestimmung</li> <li>■ Potenzialanalyse</li> </ul> <p>Durch Einbezug weiterer Interessen zeichnen sich die strategische Roadmap und die Handlungsempfehlung durch größere Detailtiefe und Lösungsorientierung aus.</p>	Realisierung und Umsetzungsbegleitung
<b>Mitwirkende</b>	Geschäftsleitung (+ Stakeholder)	(Erweiterte) Geschäftsleitung + wenige Stakeholder	(Erweiterte) Geschäftsleitung + viele Stakeholder	
<b>Ergebnisse</b>	Kurzbericht	Strategische Roadmap Handlungsempfehlungen	Strategische Roadmap Handlungsempfehlungen Lösungsskizzen	
<b>Aufwand</b>	1 – 2 Stunden, kostenfrei	Rund 1,5 Tage, 3.200 Euro	Rund 2,5 Tage, 4.900 Euro	

## DIE STEINBEIS CONSULTING GROUP NETZWERKE & IT-STRUKTUREN

Die Steinbeis Consulting Group Netzwerke & IT-Strukturen ist ein Zusammenschluss erfahrener Steinbeis-Berater im Bereich Organisations- und Technologieberatung sowie Softwareentwicklung. Die Gruppe deckt ein breites Leistungsportfolio unter anderem in diesen Feldern ab:

- Formulierung und Kommunikation einer IT-Strategie
- IT-Business-Alignment
- Analyse und Optimierung von Geschäftsprozessen
- Zielgruppenspezifische Ansprache
- Change-Management bei technologiebedingten Veränderungen
- Abwägung Standard- oder Individualsoftware
- Entwicklung von Individualsoftware
- Auswahl von passender Standardsoftware

## STARK IM VERBUND

Die Steinbeis Consulting Group Netzwerke & IT-Strukturen bietet Beratungskompetenz und praxiserprobte Expertise zu allen Fragen der Digitalen Transformation mittelständischer Unternehmen und Organisationen. Ihre Vorteile:

- Reduktion der Suchkosten
- Verlässliche, aufeinander eingespielte Experten, mit hoher fachlicher Reputation
- Kein Koordinations- und Abstimmungsaufwand für unterschiedliche Berater
- Fachexpertise, Beratung, Schulung und Umsetzung aus einer Hand

Individuelle Leistungspakete und projektbezogen zusammengesetzte Steinbeis-Experten sichern Ihnen optimal auf Ihre Herausforderungen zugeschnittene Lösungen. Die Steinbeis Consulting Group Netzwerke & IT-Strukturen hat zudem Zugriff auf das umfassende Dienstleistungsangebot des Steinbeis-Verbunds mit weiteren starken Partnern in der Management-, Strategie-, Prozess- und Personalberatung.

## KONTAKT

**Dr. Oliver Braun**

Steinbeis-Beratungszentrum NuCOS

Apfelblütenweg 9  
70569 Stuttgart  
E-Mail: [oliver.braun@nucos.de](mailto:oliver.braun@nucos.de)

**Johannes Eckstein**

[johannes.eckstein@nucos.de](mailto:johannes.eckstein@nucos.de)

**Prof. Dr. Helmut Beckmann**

Steinbeis-Beratungszentrum Electronic Business (EB)

Robert-Bosch-Str. 32  
74081 Heilbronn  
E-Mail: [helmut.beckmann@stw.de](mailto:helmut.beckmann@stw.de)

**PD Dr. Holger Gast**

Steinbeis-Beratungszentrum Agile Entwicklung von Informationssystemen

Fürstenweg 114  
83395 Freilassing  
E-Mail: [holger.gast@stw.de](mailto:holger.gast@stw.de)



**Birgit Nüchter**

Steinbeis-Beratungszentrum Führungskompetenz

Johannesstr. 58  
70176 Stuttgart  
E-Mail: birgit.nuechter@stw.de

---



**Beate Wittkopp**

Steinbeis-Transferzentrum TransferWerk-BW

Fronäckerweg 30  
71101 Schönaich  
E-Mail: beate.wittkopp@transferwerk-bw.de

---



**Ruben Maier**

Steinbeis-Forschungszentrum Simulation

Reiherstraße 29  
70567 Stuttgart  
E-Mail: ruben.maier@stw.de

---

## Steinbeis Beratungszentren GmbH

Haus der Wirtschaft  
Willi-Bleicher-Straße 19  
70174 Stuttgart  
Fon: +49 711 1839-5

**Steinbeis** ist mit seiner Plattform ein verlässlicher Partner für Unternehmensgründungen und Projekte. Wir unterstützen Menschen und Organisationen aus dem akademischen und wirtschaftlichen Umfeld, die ihr Know-how durch konkrete Projekte in Forschung, Entwicklung, Beratung und Qualifizierung unternehmerisch und praxisnah zur Anwendung bringen wollen. Über unsere Plattform wurden bereits über 2.000 Unternehmen gegründet. Entstanden ist ein Verbund aus mehr als 6.000 Experten in rund 1.100 Unternehmen, die jährlich mit mehr als 10.000 Kunden Projekte durchführen. So werden Unternehmen und Mitarbeiter professionell in der Kompetenzbildung und damit für den Erfolg im Wettbewerb unterstützt.

[www.steinbeis-consulting-netzwerke.de](http://www.steinbeis-consulting-netzwerke.de)

