

STEINBEIS-HAUS BERLIN-ADLERSHOF

VERFÜGBARE MIETFLÄCHEN | RUDOWER CHAUSSEE 28/28A, BERLIN



STEINBEIS-HAUS BERLIN-ADLERSHOF

KURZÜBERSICHT GEBÄUDE | RUDOWER CHAUSSEE 28/28A, BERLIN

- Büro- und Seminargebäude mit rd. 12.000 m² BGF sowie 26 TG-Stellplätzen, 19 Außenstellplätzen und Fahrradabstellmöglichkeiten
- Flexible Gestaltungsmöglichkeiten einzelner Mieteinheiten
- Hochwertige Gebäudeausstattung (dezentrale Lüftung in den Büroflächen, Heiz-Kühldecken) mit ansprechender Sichtbetonoptik, Holzoberflächen und moderner Fassadenkonstruktion
- Repräsentatives und lichtdurchflutetes Gebäude mit großzügigen Fensterflächen, Kommunikationsbereichen und Veranstaltungsfläche im Foyer

STEINBEIS-HAUS BERLIN-ADLERSHOF

ANMIETKONDITIONEN VERFÜGBARE MIETEINHEITEN | RUDOWER CHAUSSEE 28/28A, BERLIN

- Büroflächen Mieteinheit 11: 19 €/m² (mtl. netto zzgl. MwSt.)
- Büroflächen Mieteinheit 16 und 17: 20 €/m² (mtl. netto zzgl. MwSt.)
- Nebenkostenvorauszahlung: 3,80 €/m² (mtl. netto zzgl. MwSt.)
- Stellplätze in der Tiefgarage und Außenstellplätze: auf Anfrage

Die vorgenannten Mietpreise sind in Abhängigkeit von einer Vertragslaufzeit und etwaigen Mieterausbauleistungen.

STEINBEIS-HAUS BERLIN-ADLERSHOF

VERFÜGBARE FLÄCHEN 2. OBERGESCHOSS | RUDOWER CHAUSSEE 28/28A, BERLIN

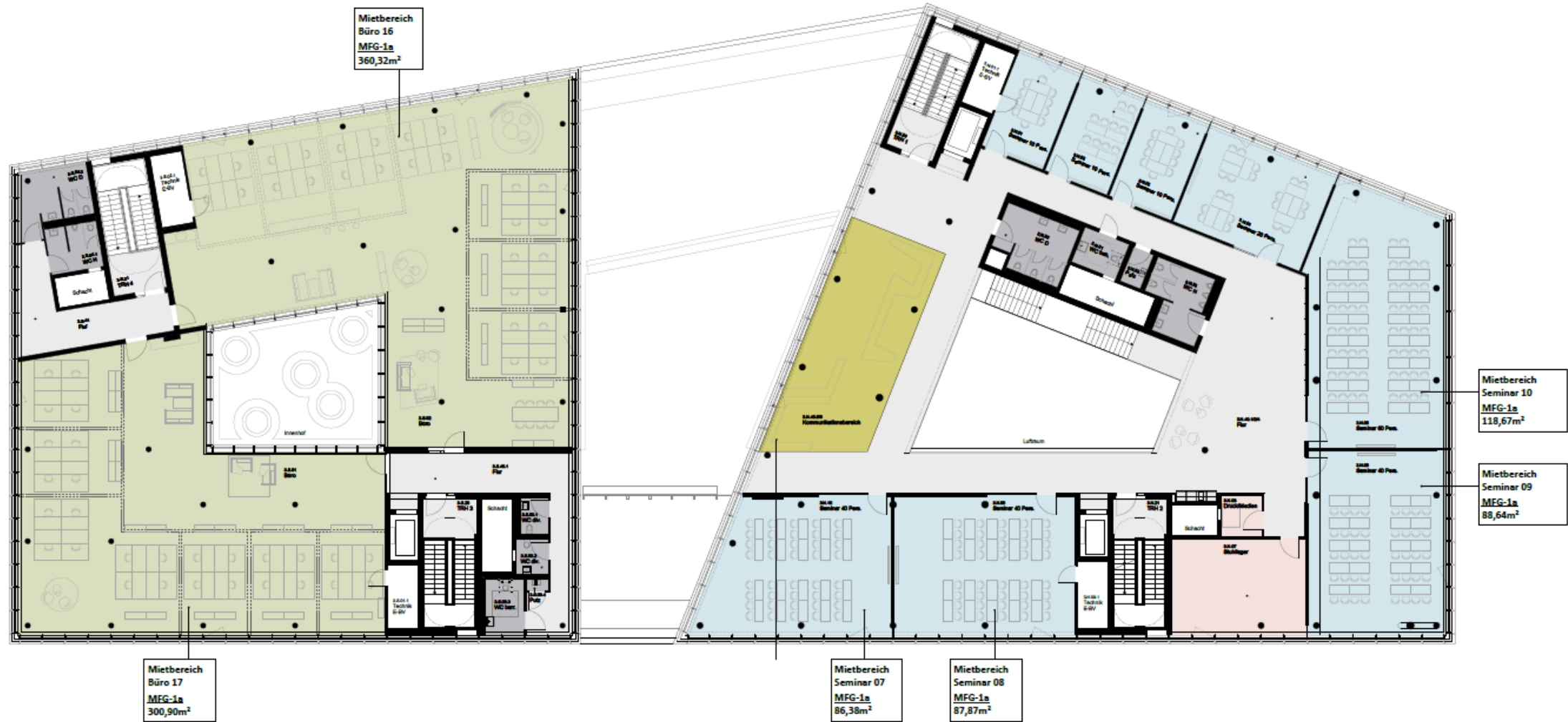
Mieteinheit 11: Die Wandaufteilungen und Möblierung dienen zur exemplarischen Darstellung. Eine Vermietung ist als open space vorgesehen.
Bürofläche: rd. 360 m² zzgl. Nebenflächen



Die dargestellten Mietbereiche und Mietflächenangaben dienen lediglich der skizzenhaften Darstellung und entsprechen dem aktuellen Zwischenstand.

STEINBEIS-HAUS BERLIN-ADLERSHOF

VERFÜGBARE FLÄCHEN 3. OBERGESCHOSS | RUDOWER CHAUSSEE 28/28A, BERLIN



STEINBEIS

KONTAKT

Jörg Schlusen | E-Mail: joerg.schlusen@steinbeis.de | Fon: +49 711 1839-593

MEHR ÜBER UNS:

www.steinbeis.de

www.steinbeis-edition.de

 facebook.com/Steinbeisverbund

 instagram.com/steinbeisverbund

 vimeo.com/Steinbeis

 youtube.com/c/steinbeisverbund

 linkedin.com/company/steinbeis

 transfermagazin.steinbeis.de